



## **Stadt Obernburg a.Main**

### **FB 3 Bauwesen & Stadtentwicklung**

## **Ergebnisse Wasseranalysen Pflanzenschutzmittel (PSM)**

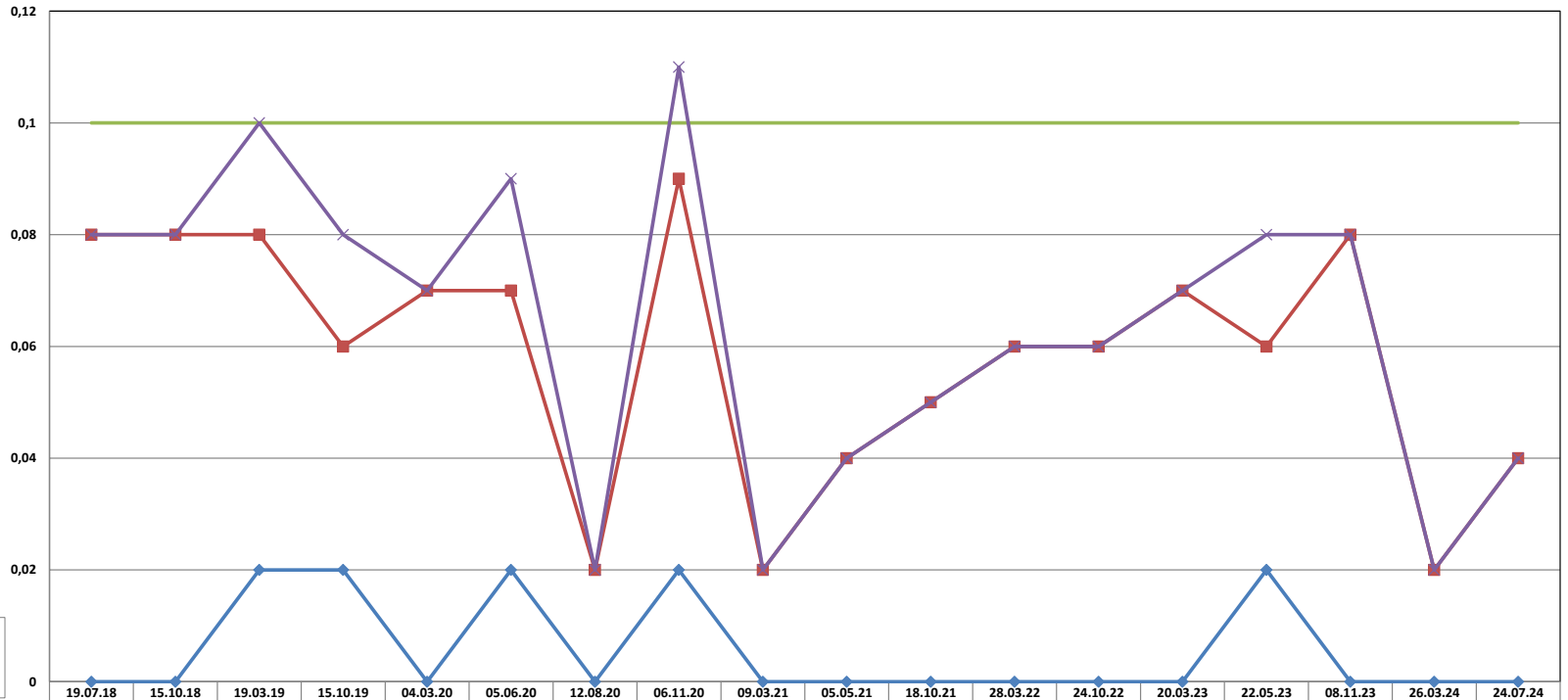
**bis Juli 2024**

#### Hinweis

Die angegebenen Grenzwerte beziehen sich auf die Qualität von Trinkwasser. Die Tabellen zu den Brunnen und den Grundwassermessstellen können Überschreitungen dieser Grenzwerte enthalten, weil es sich um unbehandeltes Rohwasser handelt. Das über die Trinkwasserversorgung abgegebene Wasser (Tabelle Ortsnetz Obernburg) hält die notwendigen Grenzwerte ein.

Probeentnahme: 24.07.2024 Ende der Prüfung: 26.08.2024

### Brunnen I

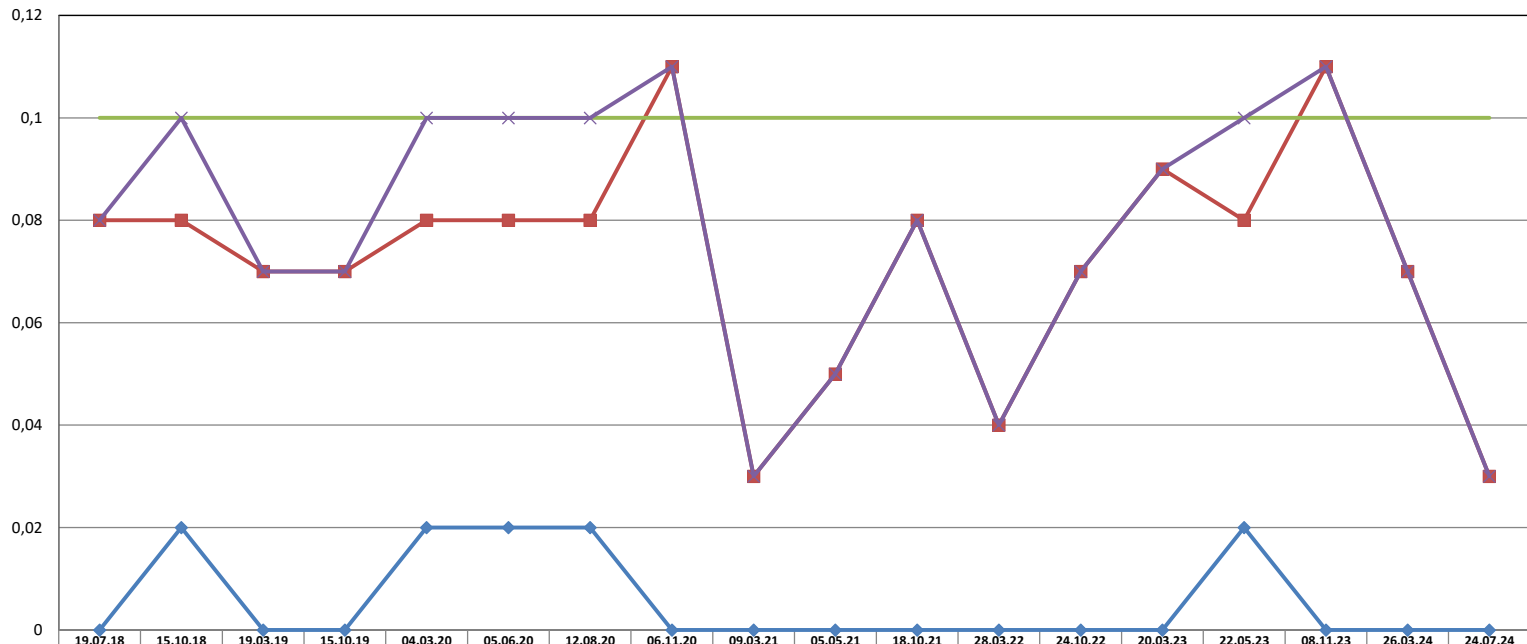


Nachweisgrenzen:  
 Atrazin: 0,02 µg/l  
 Desethylatrazin: 0,02 µg/l

	19.07.18	15.10.18	19.03.19	15.10.19	04.03.20	05.06.20	12.08.20	06.11.20	09.03.21	05.05.21	18.10.21	28.03.22	24.10.22	20.03.23	22.05.23	08.11.23	26.03.24	24.07.24
—◆— Atrazin (µg/l)	0	0	0,02	0,02	0	0,02	0	0,02	0	0	0	0	0	0	0,02	0	0	0
—■— Desethylatraz. (µg/l)	0,08	0,08	0,08	0,06	0,07	0,07	0,02	0,09	0,02	0,04	0,05	0,06	0,06	0,07	0,06	0,08	0,02	0,04
— Grenz. Desethylatraz. (µg/l)	0,10	0,10	0,10	0,10	0,10	0,10	0,10	0,10	0,10	0,10	0,10	0,10	0,10	0,10	0,10	0,10	0,10	0,10
—×— Summe PSM (µg/l)	0,08	0,08	0,10	0,08	0,07	0,09	0,02	0,11	0,02	0,04	0,05	0,06	0,06	0,07	0,08	0,08	0,02	0,04



### Brunnen II

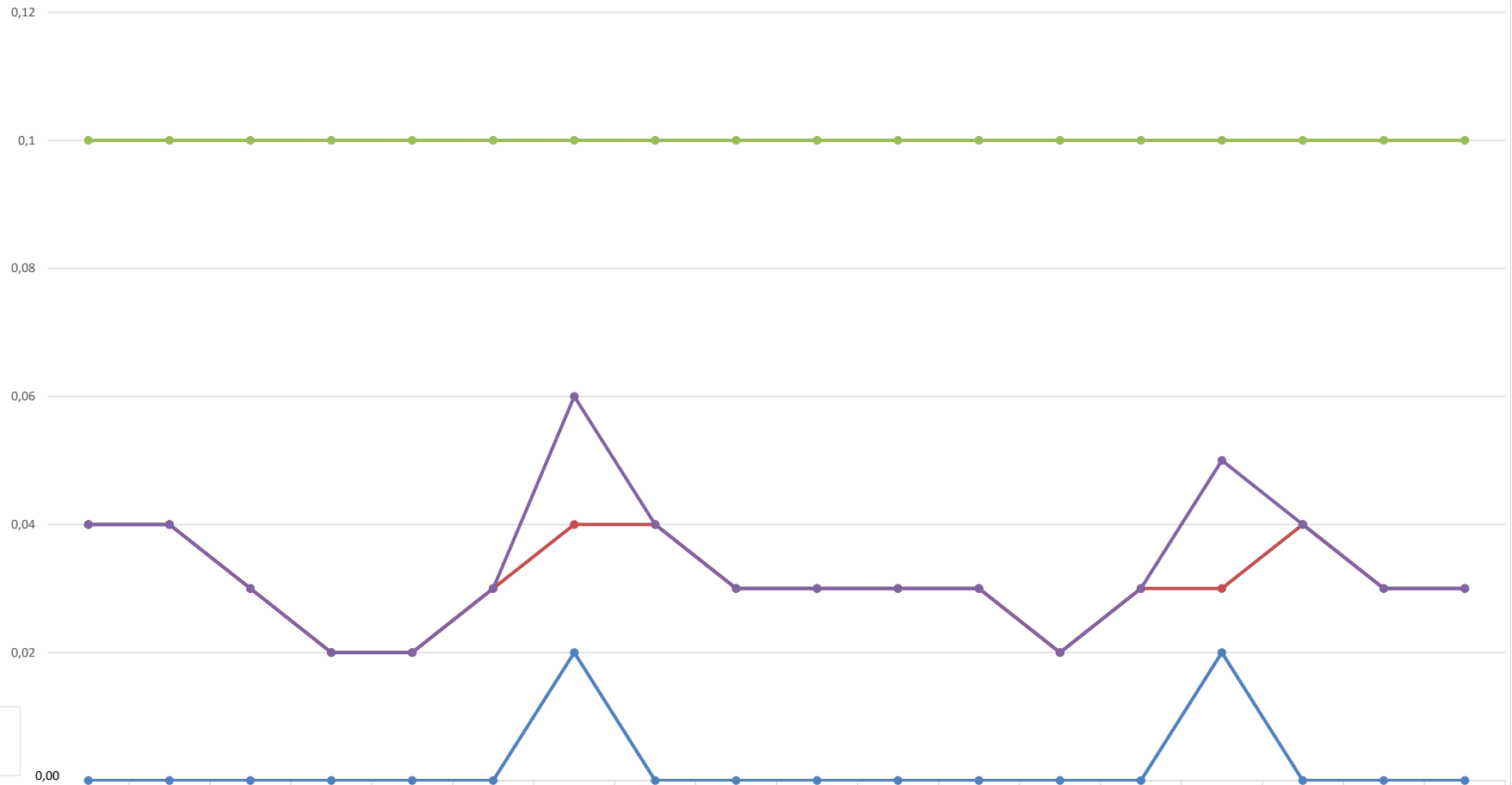


**Nachweisgrenzen:**  
 Atrazin: 0,02 µg/l  
 Desethylatrazin: 0,02 µg/l

	19.07.18	15.10.18	19.03.19	15.10.19	04.03.20	05.06.20	12.08.20	06.11.20	09.03.21	05.05.21	18.10.21	28.03.22	24.10.22	20.03.23	22.05.23	08.11.23	26.03.24	24.07.24
Atrazin (µg/l)	0	0,02	0	0	0,02	0,02	0,02	0	0	0	0	0	0	0	0,02	0	0	0
Desethylatraz. (µg/l)	0,08	0,08	0,07	0,07	0,08	0,08	0,08	0,11	0,03	0,05	0,08	0,04	0,07	0,09	0,08	0,11	0,07	0,03
Grenzw. Desethylatr. (µg/l)	0,10	0,10	0,10	0,10	0,10	0,10	0,10	0,10	0,10	0,10	0,10	0,10	0,10	0,10	0,10	0,10	0,10	0,10
Summe PSM (µg/l)	0,08	0,10	0,07	0,07	0,10	0,10	0,10	0,11	0,03	0,05	0,08	0,04	0,07	0,09	0,10	0,11	0,07	0,03



### Brunnen III

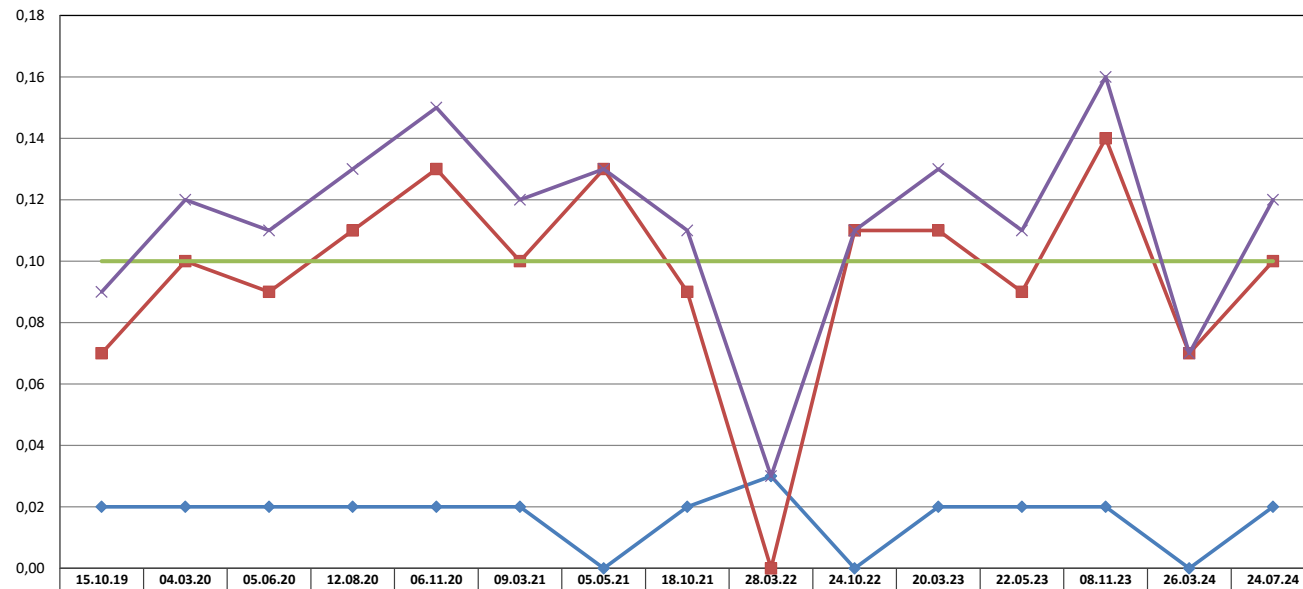


**Nachweisgrenzen:**  
 Atrazin: 0,02 µg/l  
 Desethylatrazin: 0,02 µg/l

	19.07.18	15.10.18	19.03.19	15.10.19	04.03.20	05.06.20	12.08.20	06.11.20	09.03.21	05.05.21	18.10.21	28.03.22	24.10.22	20.03.23	22.05.23	08.11.23	26.03.24	24.07.24
● Atrazin (µg/l)	0	0	0	0	0	0	0,02	0	0	0	0	0	0	0	0,02	0	0	0
● Desethylatraz. (µg/l)	0,04	0,04	0,03	0,02	0,02	0,03	0,04	0,04	0,03	0,03	0,03	0,03	0,02	0,03	0,03	0,04	0,03	0,03
● Grenz. Desethylatr. (µg/l)	0,10	0,10	0,10	0,10	0,10	0,10	0,10	0,10	0,10	0,10	0,10	0,10	0,10	0,10	0,10	0,10	0,10	0,10
● Summe PSM (µg/l)	0,04	0,04	0,03	0,02	0,02	0,03	0,06	0,04	0,03	0,03	0,03	0,03	0,02	0,03	0,05	0,04	0,03	0,03



### Grundwassermesstelle 1



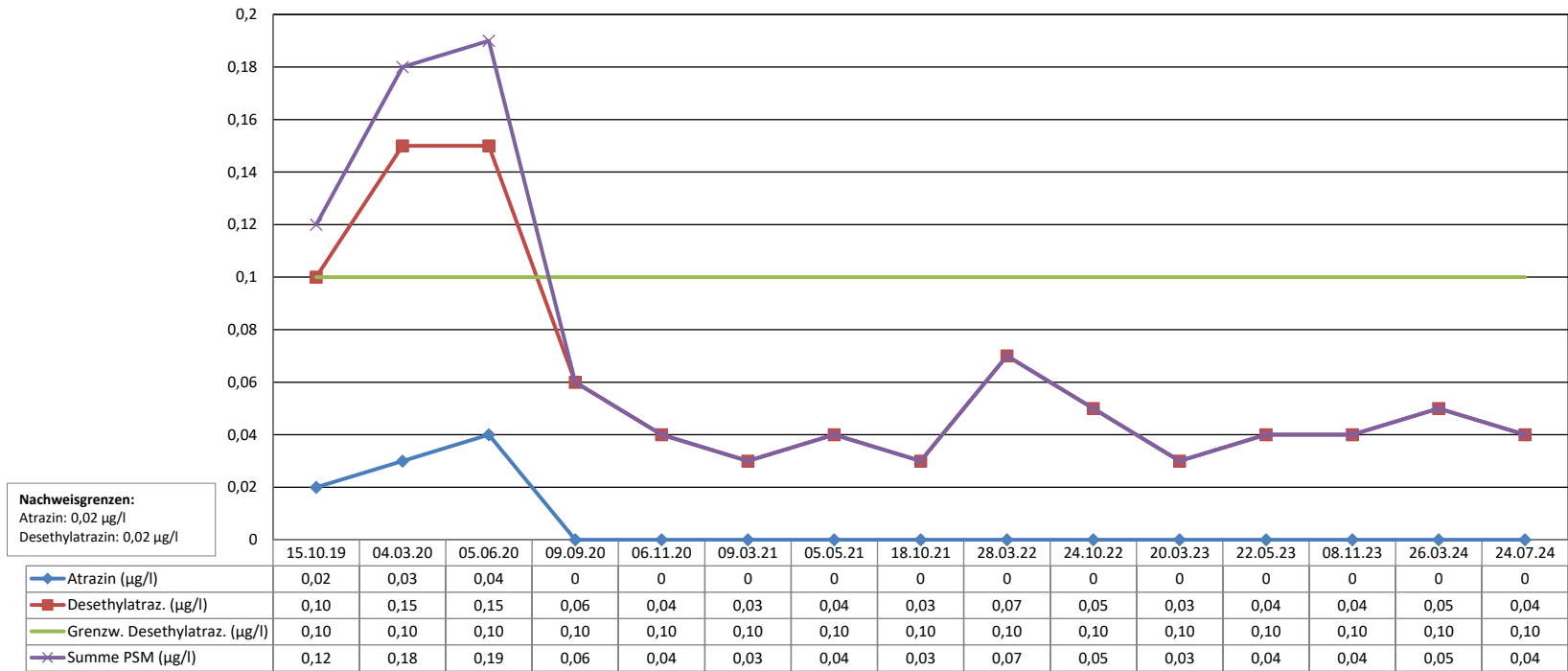
Nachweisgrenzen:  
 Atrazin: 0,02 µg/l  
 Desethylatrazin: 0,02 µg/l

—◆— Atrazin (µg/l)	0,02	0,02	0,02	0,02	0,02	0,02	0	0,02	0,03	0	0,02	0,02	0,02	0	0,02
—■— Desethylatraz. (µg/l)	0,07	0,10	0,09	0,11	0,13	0,10	0,13	0,09	0	0,11	0,11	0,09	0,14	0,07	0,10
—■— Grenzw. Desethylatraz. (µg/l)	0,10	0,10	0,10	0,10	0,10	0,10	0,10	0,10	0,10	0,10	0,10	0,10	0,10	0,10	0,10
—x— Summe PSM (µg/l)	0,09	0,12	0,11	0,13	0,15	0,12	0,13	0,11	0,03	0,11	0,13	0,11	0,16	0,07	0,12



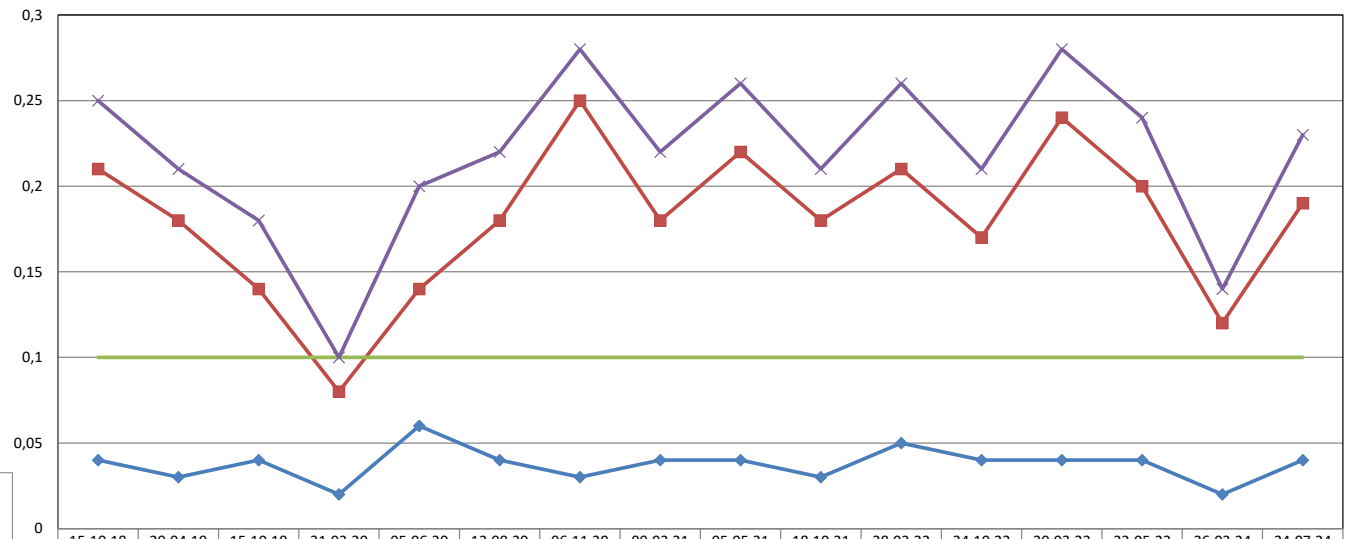


### Grundwassermessstelle 4





### Grundwassermesstelle 6



**Nachweisgrenzen:**  
 Atrazin: 0,02 µg/l  
 Desethylatrazin: 0,02 µg/l

	15.10.18	29.04.19	15.10.19	31.03.20	05.06.20	12.08.20	06.11.20	09.03.21	05.05.21	18.10.21	28.03.22	24.10.22	20.03.23	22.05.23	26.03.24	24.07.24
—◆— Atrazin (µg/l)	0,04	0,03	0,04	0,02	0,06	0,04	0,03	0,04	0,04	0,03	0,05	0,04	0,04	0,04	0,02	0,04
—■— Desethylatraz. (µg/l)	0,21	0,18	0,14	0,08	0,14	0,18	0,25	0,18	0,22	0,18	0,21	0,17	0,24	0,20	0,12	0,19
— Grenzsw. Desethylatraz. (µg/l)	0,10	0,10	0,10	0,10	0,10	0,10	0,10	0,10	0,10	0,10	0,10	0,10	0,10	0,10	0,10	0,10
—×— Summe PSM (µg/l)	0,25	0,21	0,18	0,10	0,20	0,22	0,28	0,22	0,26	0,21	0,26	0,21	0,28	0,24	0,14	0,23

