



Stadt Obernburg a.Main

FB 3 Bauwesen & Stadtentwicklung

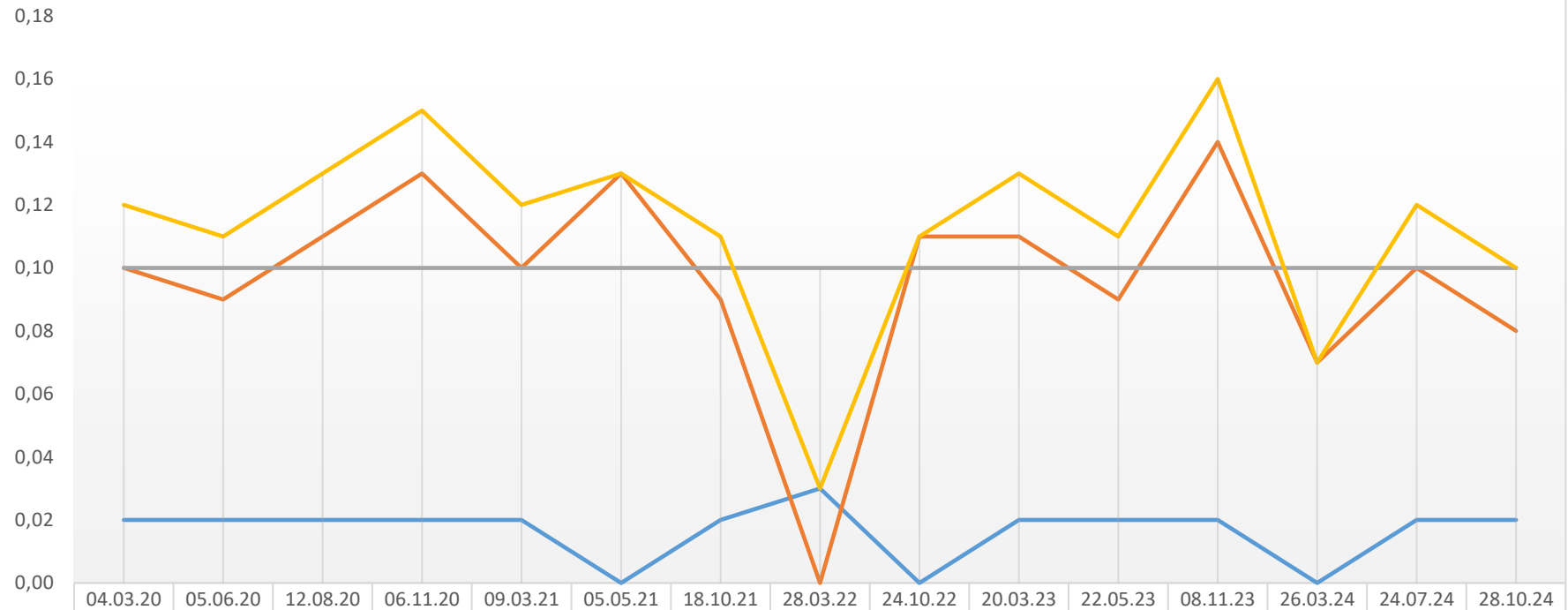
Ergebnisse Wasseranalysen Pflanzenschutzmittel (PSM)

Stand Januar 2025

Hinweis

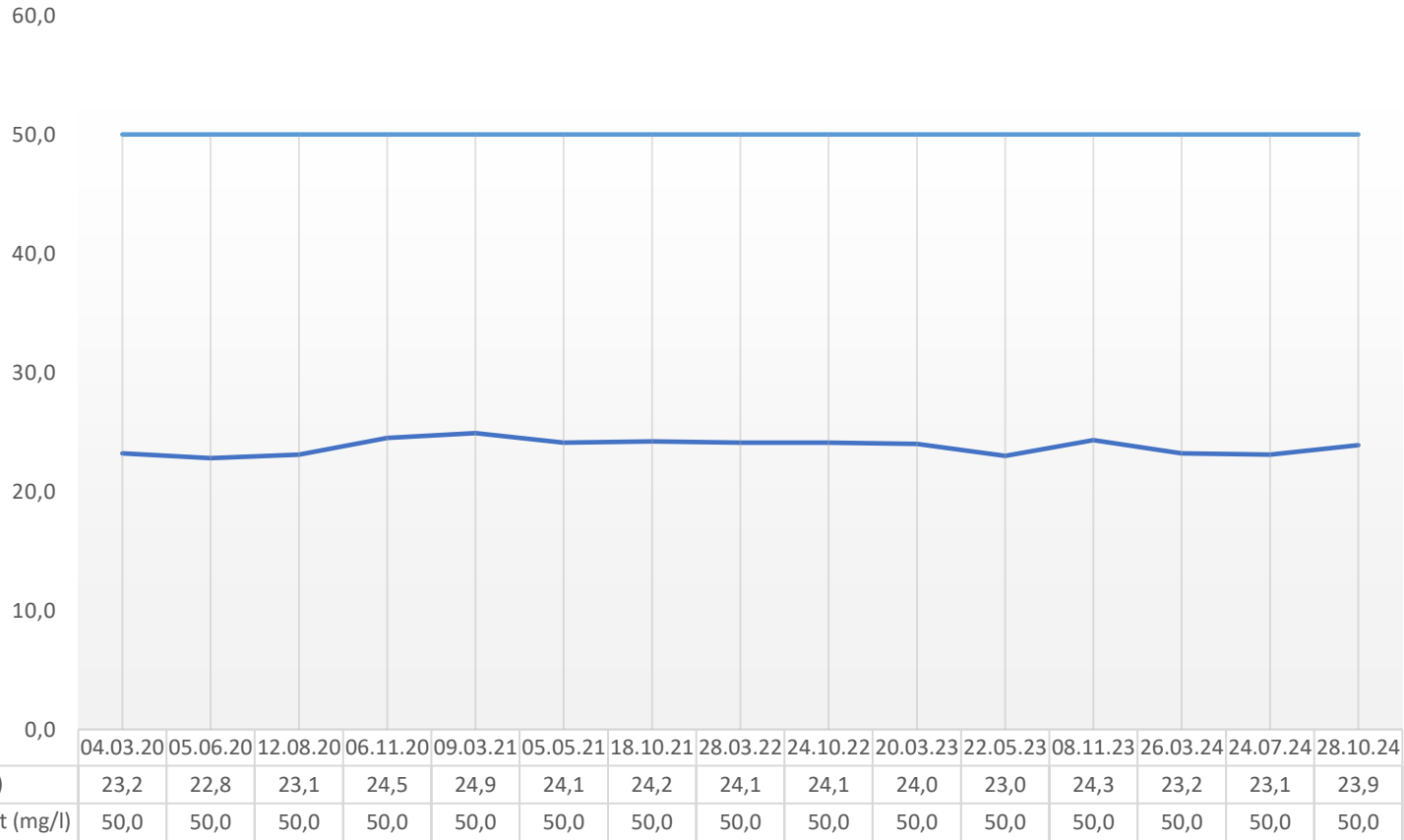
Die angegebenen Grenzwerte beziehen sich auf die Qualität von Trinkwasser. Die Tabellen zu den Brunnen und den Grundwassermessstellen können Überschreitungen dieser Grenzwerte enthalten, weil es sich um unbehandeltes Rohwasser handelt. Das über die Trinkwasserversorgung abgegebene Wasser (Tabelle Ortsnetz Obernburg) hält die Grenzwerte gemäß Trinkwasserverordnung (TrinkwV) ein.

Grundwassermessstelle 1

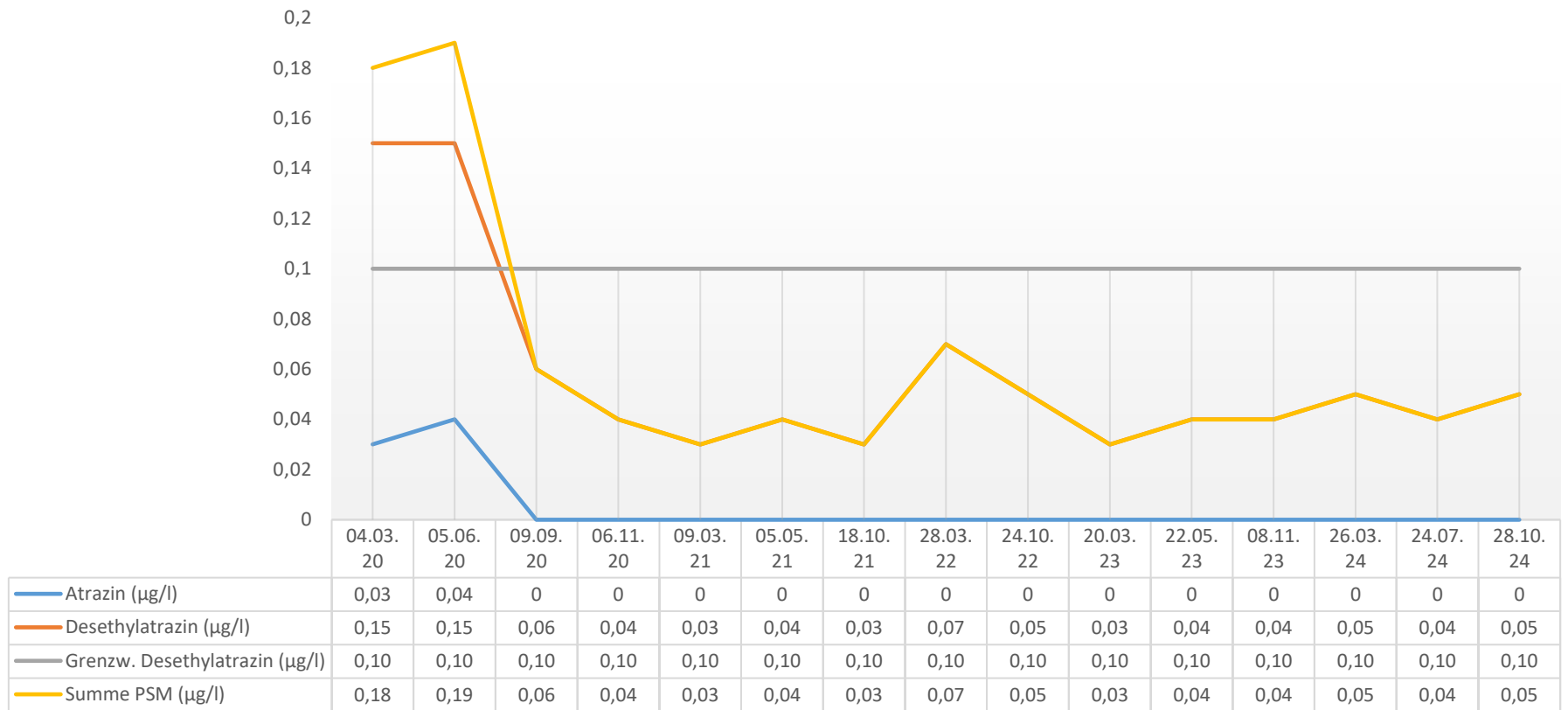


— Atrazin (µg/l)	0,02	0,02	0,02	0,02	0,02	0	0,02	0,03	0	0,02	0,02	0,02	0	0,02	0,02
— Desethylatrazin (µg/l)	0,10	0,09	0,11	0,13	0,10	0,13	0,09	0	0,11	0,11	0,09	0,14	0,07	0,10	0,08
— Grenzw. Desethylatrazin (µg/l)	0,10	0,10	0,10	0,10	0,10	0,10	0,10	0,10	0,10	0,10	0,10	0,10	0,10	0,10	0,10
— Summe PSM (µg/l)	0,12	0,11	0,13	0,15	0,12	0,13	0,11	0,03	0,11	0,13	0,11	0,16	0,07	0,12	0,1

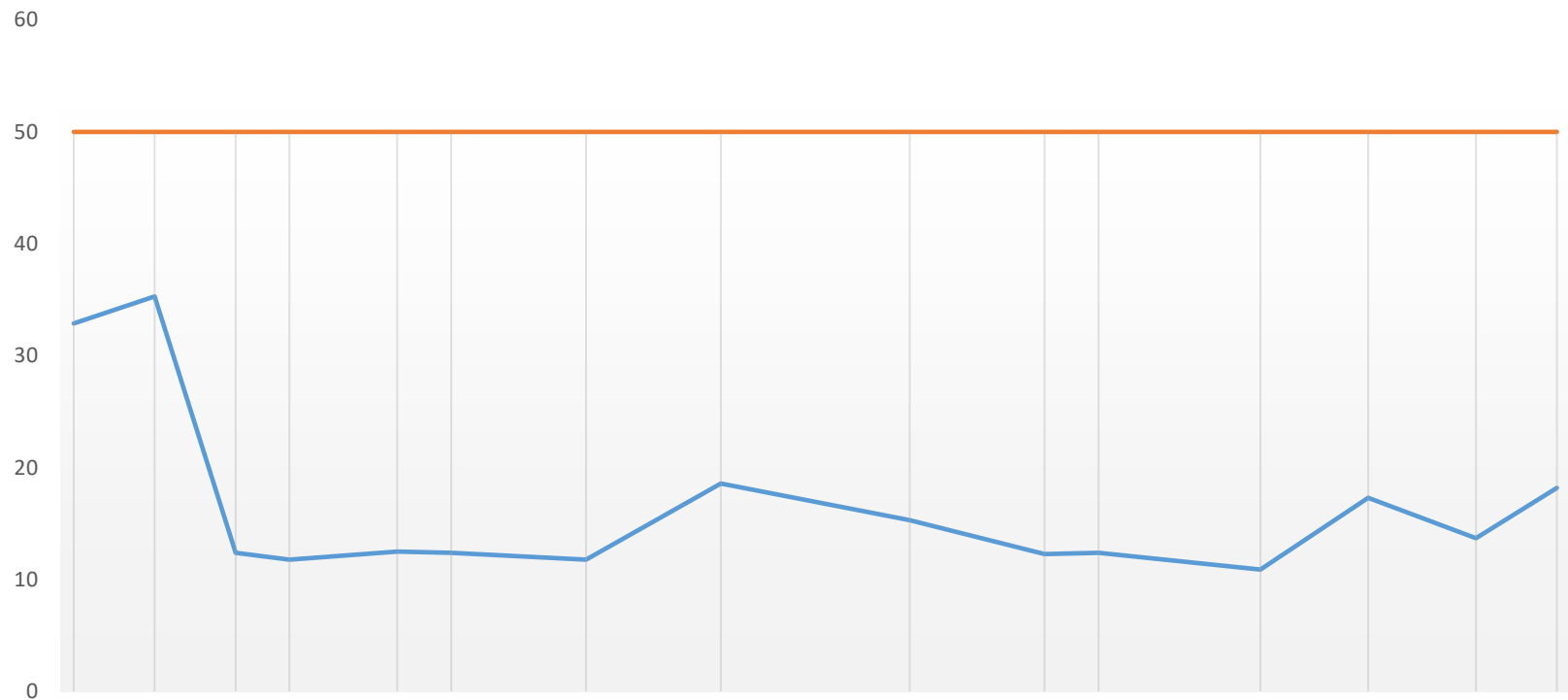
Grundwassermessstelle 1



Grundwassermessstelle 4

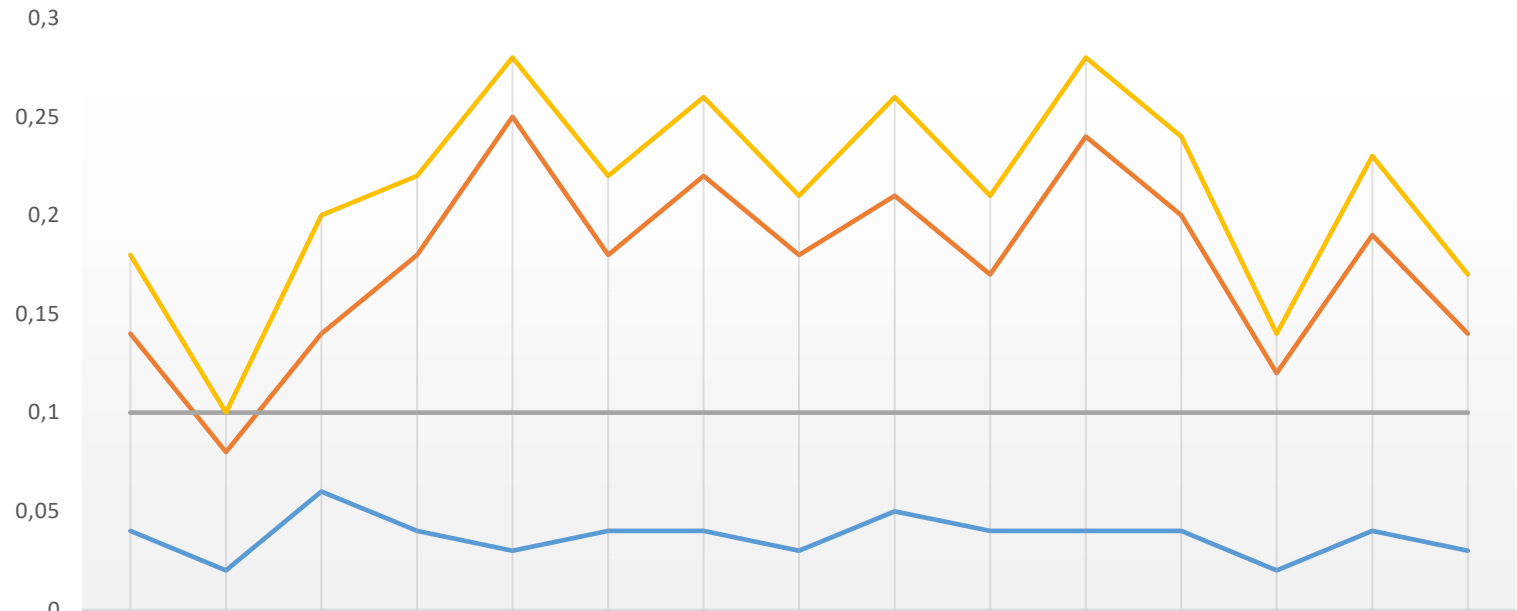


Grundwassermessstelle 4



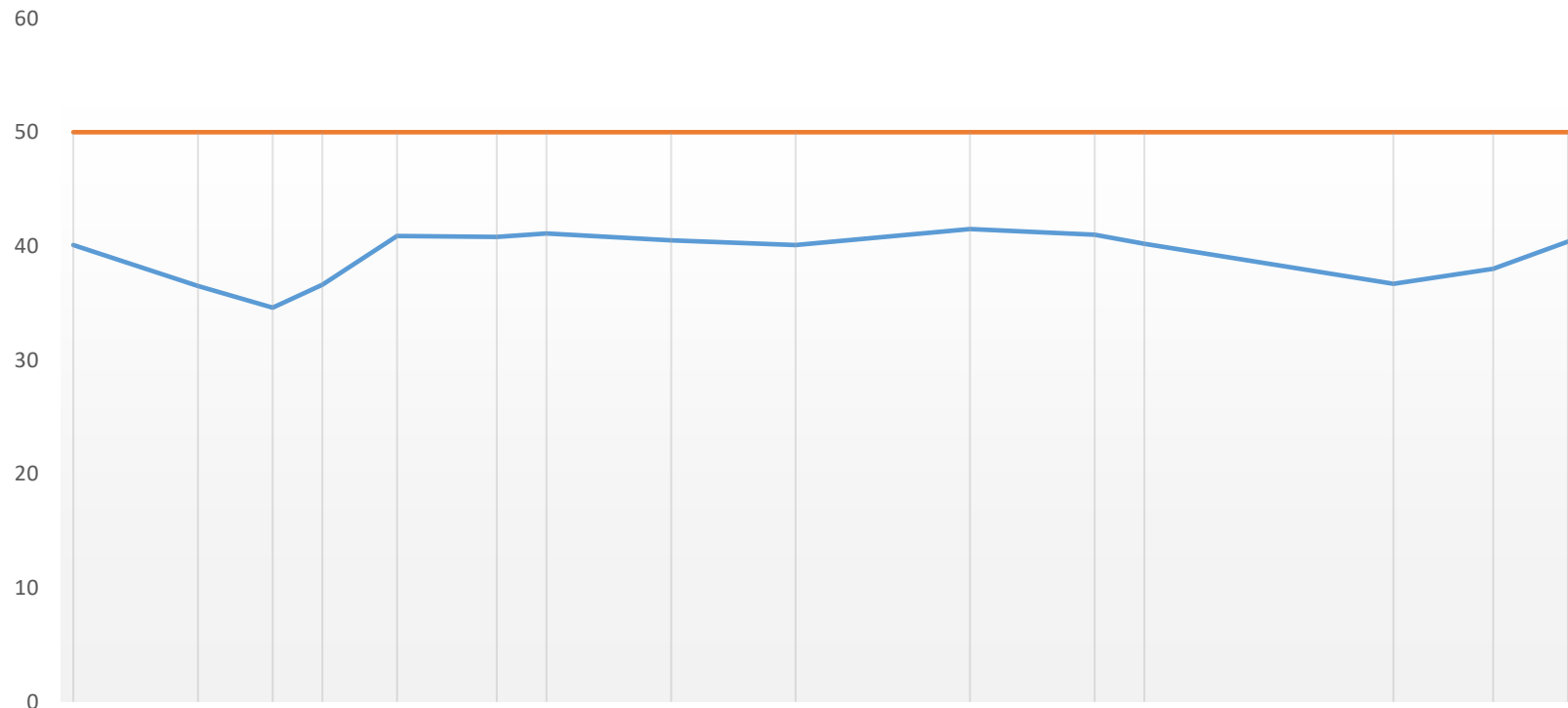
	04.03.20	05.06.20	09.09.20	06.11.20	09.03.21	05.05.21	18.10.21	28.03.22	24.10.22	20.03.23	22.05.23	08.11.23	26.03.24	24.07.24	28.10.24
— Nitrat (mg/l)	32,9	35,3	12,4	11,8	12,5	12,4	11,8	18,6	15,3	12,3	12,4	10,9	17,3	13,7	18,2
— Grenzw. Nitrat (mg/l)	50,0	50,0	50,0	50,0	50,0	50,0	50,0	50,0	50,0	50,0	50,0	50,0	50,0	50,0	50,0

Grundwassermessstelle 6



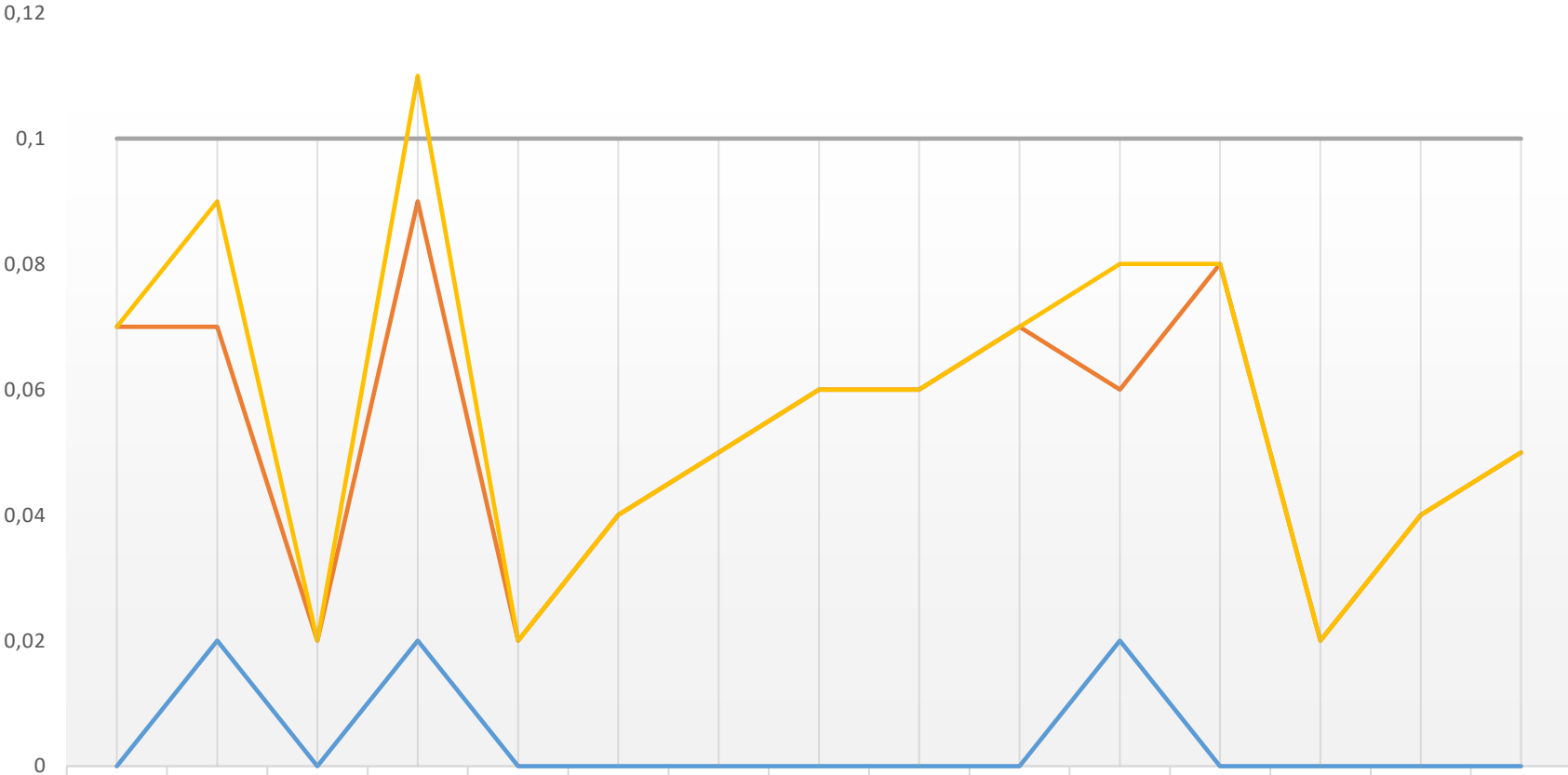
	15.10. 19	31.03. 20	05.06. 20	12.08. 20	06.11. 20	09.03. 21	05.05. 21	18.10. 21	28.03. 22	24.10. 22	20.03. 23	22.05. 23	26.03. 24	24.07. 24	28.10. 24
— Atrazin (µg/l)	0,04	0,02	0,06	0,04	0,03	0,04	0,04	0,03	0,05	0,04	0,04	0,04	0,02	0,04	0,03
— Desethylatraz. (µg/l)	0,14	0,08	0,14	0,18	0,25	0,18	0,22	0,18	0,21	0,17	0,24	0,20	0,12	0,19	0,14
— Grenzw. Desethylatraz. (µg/l)	0,10	0,10	0,10	0,10	0,10	0,10	0,10	0,10	0,10	0,10	0,10	0,10	0,10	0,10	0,10
— Summe PSM (µg/l)	0,18	0,10	0,20	0,22	0,28	0,22	0,26	0,21	0,26	0,21	0,28	0,24	0,14	0,23	0,17

Grundwassermessstelle 6



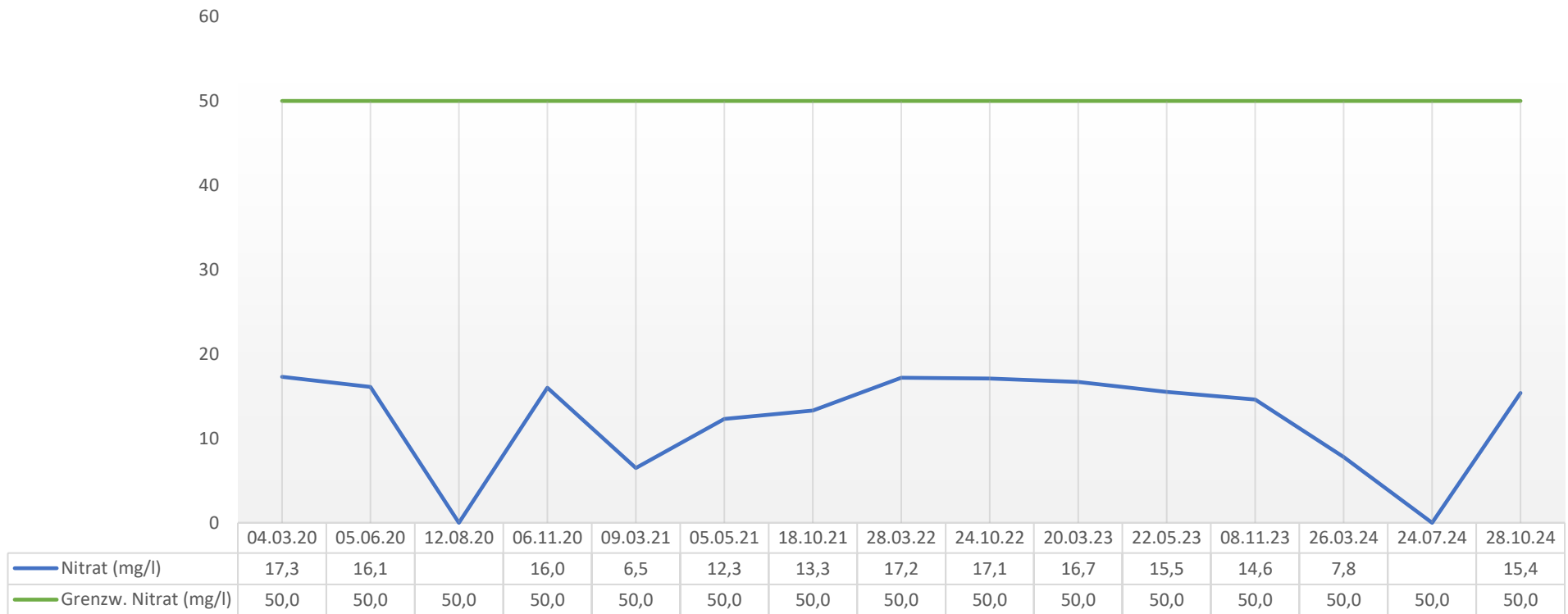
	15.10.19	31.03.20	05.06.20	12.08.20	06.11.20	09.03.21	05.05.21	18.10.21	28.03.22	24.10.22	20.03.23	22.05.23	26.03.24	24.07.24	28.10.24
— Nitrat (mg/l)	40,1	36,5	34,6	36,6	40,9	40,8	41,1	40,5	40,1	41,5	41,0	40,2	36,7	38,0	40,4
— Grenzw. Nitrat (mg/l)	50,0	50,0	50,0	50,0	50,0	50,0	50,0	50,0	50,0	50,0	50,0	50,0	50,0	50,0	50,0

Brunnen I

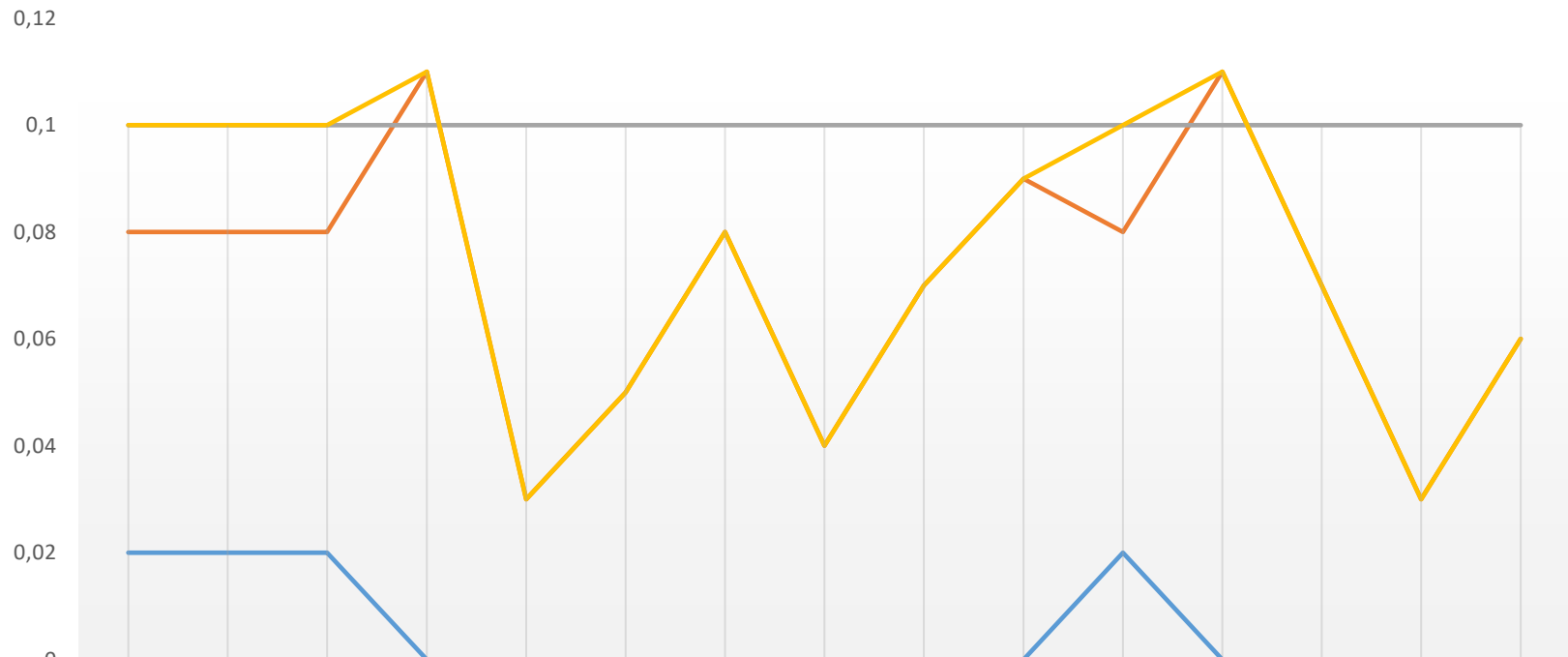


	04.03.20	05.06.20	12.08.20	06.11.20	09.03.21	05.05.21	18.10.21	28.03.22	24.10.22	20.03.23	22.05.23	08.11.23	26.03.24	24.07.24	28.10.24
— Atrazin (µg/l)	0	0,02	0	0,02	0	0	0	0	0	0	0,02	0	0	0	0
— Desethylatraz. (µg/l)	0,07	0,07	0,02	0,09	0,02	0,04	0,05	0,06	0,06	0,07	0,06	0,08	0,02	0,04	0,05
— Grenzw. Desethylatr. (µg/l)	0,10	0,10	0,10	0,10	0,10	0,10	0,10	0,10	0,10	0,10	0,10	0,10	0,10	0,10	0,10
— Summe PSM (µg/l)	0,07	0,09	0,02	0,11	0,02	0,04	0,05	0,06	0,06	0,07	0,08	0,08	0,02	0,04	0,05

Brunnen I

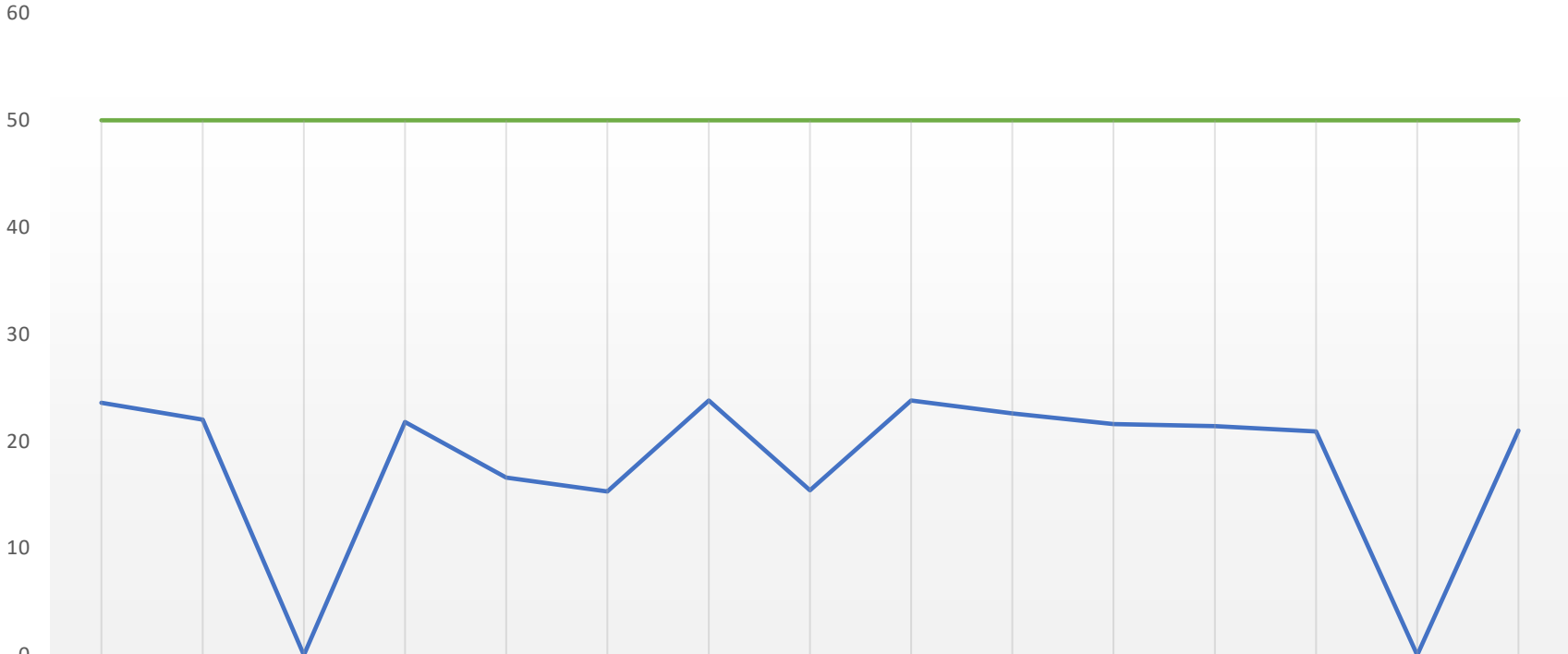


Brunnen II



	04.03.2 0	05.06.2 0	12.08.2 0	06.11.2 0	09.03.2 1	05.05.2 1	18.10.2 1	28.03.2 2	24.10.2 2	20.03.2 3	22.05.2 3	08.11.2 3	26.03.2 4	24.07.2 4	28.10.2 4
— Atrazin (µg/l)	0,02	0,02	0,02	0	0	0	0	0	0	0	0,02	0	0	0	0
— Desethylatraz. (µg/l)	0,08	0,08	0,08	0,11	0,03	0,05	0,08	0,04	0,07	0,09	0,08	0,11	0,07	0,03	0,06
— Grenzw. Desethylatr. (µg/l)	0,10	0,10	0,10	0,10	0,10	0,10	0,10	0,10	0,10	0,10	0,10	0,10	0,10	0,10	0,10
— Summe PSM (µg/l)	0,10	0,10	0,10	0,11	0,03	0,05	0,08	0,04	0,07	0,09	0,10	0,11	0,07	0,03	0,06

Brunnen II



— Nitrat (mg/l)	23,6	22,0		21,8	16,6	15,3	23,8	15,4	23,8	22,6	21,6	21,4	20,9		21
— Grenz. Nitrat (mg/l)	50,0	50,0	50,0	50,0	50,0	50,0	50,0	50,0	50,0	50,0	50,0	50,0	50,0	50,0	50,0

Brunnen III

0,12

0,1

0,08

0,06

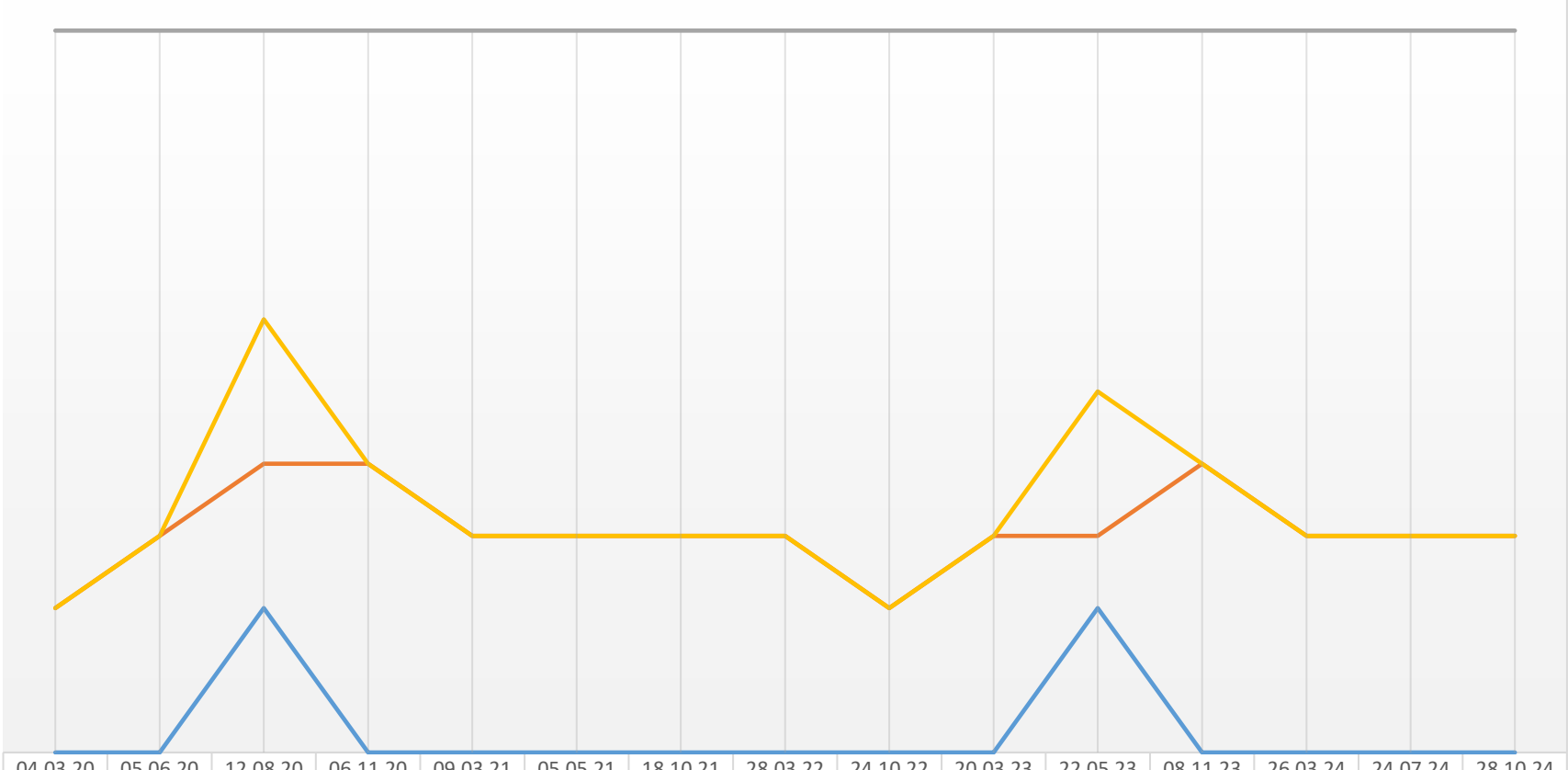
0,04

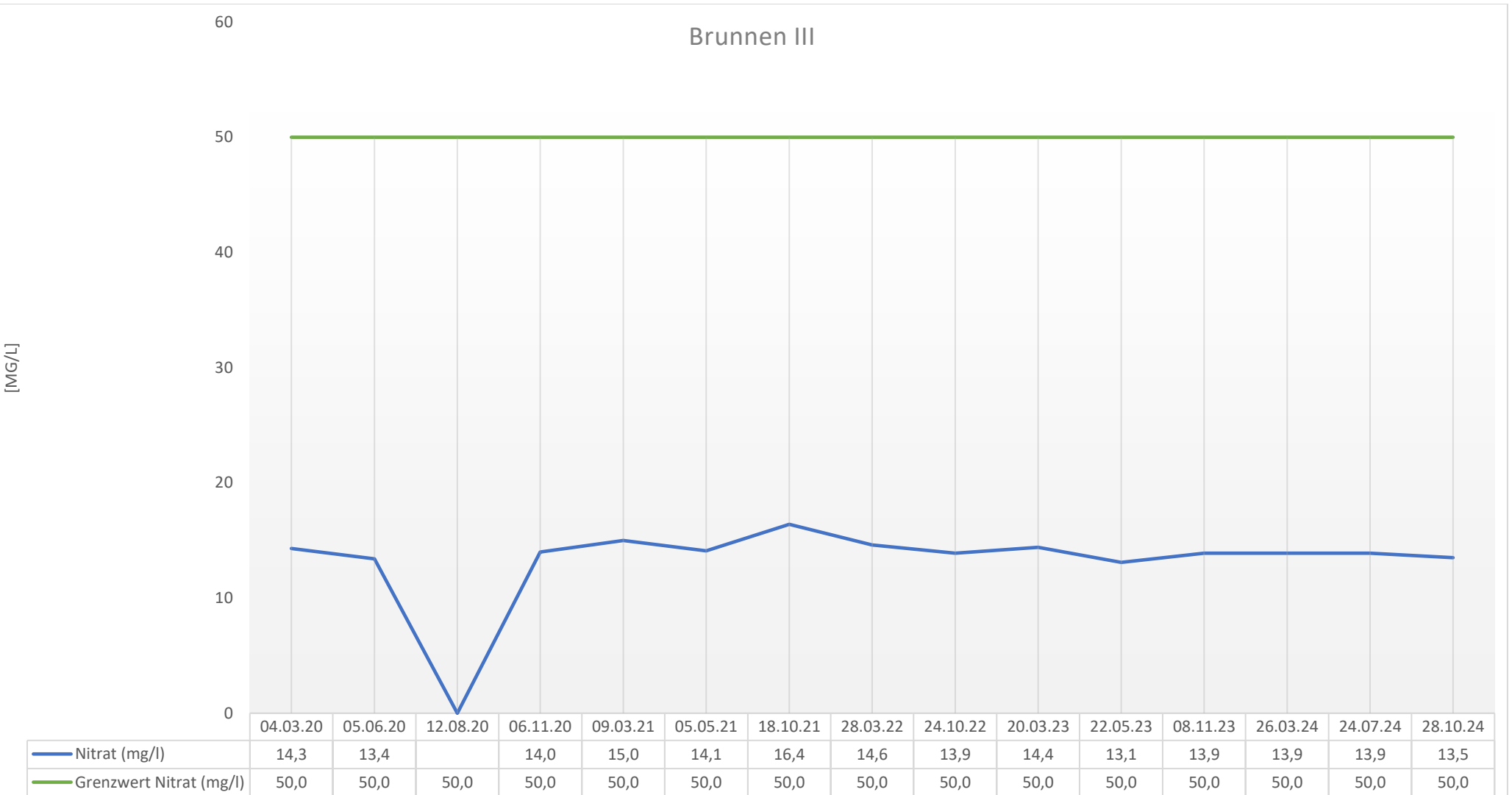
0,02

0

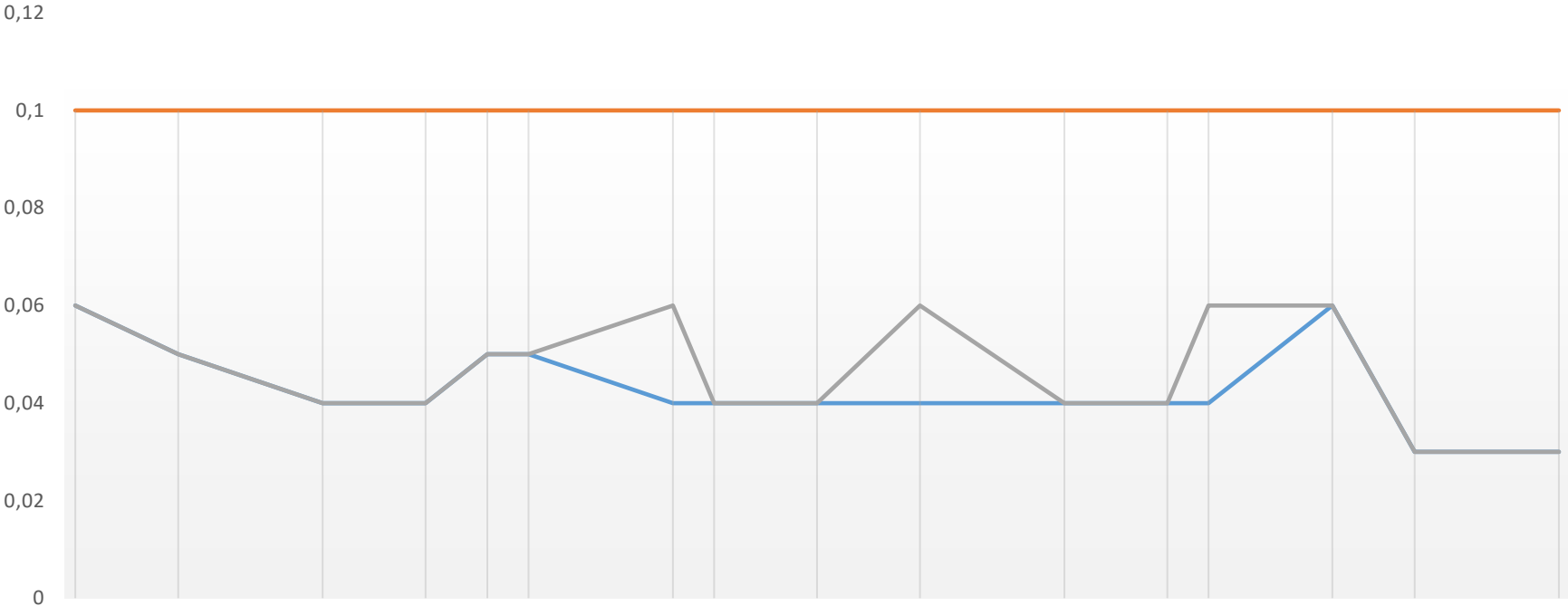
0,0

— Atrazin (µg/l)	0	0	0,02	0	0	0	0	0	0	0	0,02	0	0	0	0
— Desethylatraz. (µg/l)	0,02	0,03	0,04	0,04	0,03	0,03	0,03	0,03	0,02	0,03	0,03	0,04	0,03	0,03	0,03
— Grenz. Desethylatr. (µg/l)	0,10	0,10	0,10	0,10	0,10	0,10	0,10	0,10	0,10	0,10	0,10	0,10	0,10	0,10	0,10
— Summe PSM (µg/l)	0,02	0,03	0,06	0,04	0,03	0,03	0,03	0,03	0,02	0,03	0,05	0,04	0,03	0,03	0,03





Ortsnetz Obernburg



	15.10.18	19.03.19	15.10.19	04.03.20	05.06.20	12.08.20	09.03.21	05.05.21	18.10.21	28.03.22	24.10.22	20.03.23	22.05.23	08.11.23	26.03.24	28.10.24
— Desethylatrazin (µg/l)	0,06	0,05	0,04	0,04	0,05	0,05	0,04	0,04	0,04	0,04	0,04	0,04	0,04	0,06	0,03	0,03
— Grenzw. Desethylatrazin (µg/l)	0,10	0,10	0,10	0,10	0,10	0,10	0,10	0,10	0,10	0,10	0,10	0,10	0,10	0,10	0,10	0,10
— Summe PSM (µg/l)	0,06	0,05	0,04	0,04	0,05	0,05	0,06	0,04	0,04	0,06	0,04	0,04	0,06	0,06	0,03	0,03

Ortsnetz Obernburg

